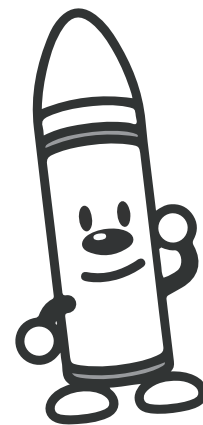


あなたの  
活動を  
応援します

# ボランティア情報登録制度 くれボラ



## ボランティア情報登録制度 くれボラとは？

呉市在住、在勤、在学の方を対象に、ボランティア情報・まちづくり情報を提供する登録制度です。また、登録者を対象とした講座や相談会などを実施いたします。

### ○郵送による情報提供

登録された方には、郵送でボランティアに関する情報を発送いたします。

- ・ボランティア情報案内紙「くれボラレター」
- ・呉市市民協働センターニュースレター「にじいろくれよん」
- ・社会福祉協議会主催行事案内
- ・呉市市民協働センター主催行事案内
- ・その他ボランティアに関わる講座、イベント案内等

### ○登録者フォローアップ

- ・ボランティアに関する講座や相談会などのご案内をいたします。

## どこで登録できるの？

呉市社会福祉協議会、くれ協働センター、ひろ協働センターで登録することができます。

呉市社会福祉協議会（土日祝休館）

〒737-8517

呉市中央 5-12-21 呉市福祉会館

TEL (0823) 25-3509

くれ協働センター（月曜休館）

〒737-8501

呉市中央 4-1-6 呉市役所 1階

TEL (0823) 25-5602

ひろ協働センター（水曜休館）

〒737-0112

呉市広古新開 2-1-3

広市民センター 4階

TEL (0823) 71-0321

【この制度のお問い合わせ】くれ協働センター 0823-25-5602

## くれボラ登録用紙

登録日 平成 年 月 日			ID S・K・H	
氏名	ふりがな	性別	生年月日	昭和・平成
	_____			年 月 日
住所	〒	電話番号		
	_____			
※住所が呉市ではない方はどちらかに○をつけてください 呉市在勤・呉市在学				